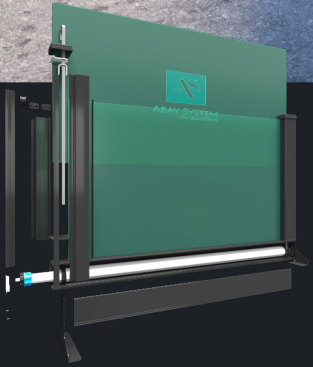


ABAY SYSTEM ile geleceğe adım atın.  
Step into the future with ABAY SYSTEM.



ABAY

Ürün Kataloğu  
Product Catalogue

# GIYOTİN CAM SİSTEMİ

## GUILLOTINE GLASS SYSTEM

### Silinebilir Giyotin Cam

Giyotin cam sistemi, cam panellerin tubular motor ve kayış/zincir marifeti ile dikey bir şekilde hareket eden ve uzaktan kumanda ile istenilen seviyede sabitlenebilen bir cam balkon sistemidir. Bu sistem, özellikle panoramik manzaralardan maksimum fayda sağlamak, yaşam alanını havalandırmak ve teras/balkonunu kısmen veya tamamen açık tutmak istediğinizde ideal bir çözümdür.

### Giyotin Cam Sisteminin Avantajları:

**Esnek Kullanım:** Camları istediğiniz seviyede yukarı veya aşağı hareket ettirebilirsiniz, bu da size hem tamamen açık hem de tamamen kapalı bir balkon olanağı sunar.

**Manzara:** Diğer cam balkon sistemlerine göre daha az profil ve daha az dikey çerçeve içerir, bu da kesintisiz bir manzara sunar.

**Kolay Temizlik:** Cam panellerin hareketli olması, temizlik işleminin daha kolay ve pratik olmasını sağlar.

**Hava Sirkülasyonu:** Camları istediğiniz seviyede açarak doğal hava sirkülasyonunu kolayca sağlayabilirsiniz.

**Güvenlik:** Kaliteli bir giyotin cam sistemi, çocuklar veya evcil hayvanlar için potansiyel tehlikeleri minimize eden kilitlenme özelliklerine sahiptir.

**Isı ve Ses İzolasyonu:** Giyotin cam sistemi, dışarıdaki soğuk havanın veya gürültünün içeri girmesini engeller, böylece daha sıcak ve sessiz bir yaşam alanı sunar.

**Estetik Değer:** Modern ve şık bir görünüme sahip olan giyotin cam sistemleri, evinizin veya iş yerinizin estetik değerini artırabilir.

**Uzun Ömürlü:** Kaliteli malzemelerden yapılan giyotin cam sistemleri, uzun süre dayanıklılık ve performans sunar.

Giyotin cam sistemi, hem estetik hem de fonksiyonel avantajları sayesinde, balkon, teras veya benzeri alanları daha yaşanabilir ve kullanışlı hale getiren popüler bir seçenektir. Ancak, bu tür bir sistemin kurulumu konusunda profesyonel bir firma ile çalışmanız, uzun vadeli kullanım ve güvenlik açısından önemlidir.

### Tasarım ve Fonksiyonellik

Giyotin cam sistemi, dikey düzlemde hareket eden cam kanatlardan oluşmaktadır. 2'li veya 3'lü cam detaylarına göre üretilmektedir.

8mm TEMPERLİ Cam veya 4+12+4 TEMPERLİ İSICAM kombinasyonu seçeneği sunulmaktadır.

Sistemin alt kasasına entegre edilmiş drenaj sistemi sayesinde, kar veya yağmur su geçirmezlik özelliği kazandırılmıştır.

Uzaktan kumanda ile istenilen seviyede durdurulup temiz hava akışı sağlanabilmektedir.

Zemin katlar için standart giyotin, yüksek katlar için kolayca temizlenebilen çift vasistaslı giyotin cam sistemi kullanılmaktadır.

Cam paneller paslanmaz zincir veya çelik tel takviyeli kayışlı sistem ile yüksek taşıma kapasitesi ve sessiz çalışma özelliği bir arada sunulmaktadır.

### Temperli Cam

Temperli cam; ısıtım işlemi sayesinde mukavemeti artırılmış, kırılma esnasında insan sağlığına zarar vermeyecek kadar küçük parçalara ayrılan hareket sistemlerinde kullanılması zorunlu bir emniyet sınıfı cam ürünüdür.

Kırılmalara karşı dayanıklı

Kırılma durumunda insan sağlığını tehdit edecek unsurlar içermeyen

Yüksek derecede ışıl işlem ile mukavemet kazandırılmış

Normal cama göre 5 kat daha dayanıklı



# GIYOTİN CAM SİSTEMİ

## GUILLOTINE GLASS SYSTEM

### Guillotine Glass System



Guillotine glass system is a glass balcony system in which glass panels move vertically with a tubular motor and belt/chain and can be fixed at the desired level with a remote control. This system is an ideal solution, especially when you want to get maximum benefit from panoramic views, ventilate the living space and keep the terrace/balcony partially or completely open.

### Advantages of the Guillotine Glass Balcony System:

**Flexible Usage:** You can move the glass panels up or down to the desired level, providing you with the option of having a fully open or fully closed balcony.

**View:** It contains fewer profiles and vertical frames compared to other glass balcony systems, offering a seamless view.

**Easy Cleaning:** The movable glass panels make the cleaning process easier and more practical.

**Air Circulation:** By opening the glass panels to the desired level, you can easily achieve natural air circulation.

**Safety:** A high-quality giyotin glass balcony system has locking features that minimize potential dangers for children or pets.

**Thermal and Sound Insulation:** The glass balcony system prevents cold air or noise from entering, providing a warmer and quieter living space.

**Aesthetic Value:** Guillotine glass balcony systems, with their modern and stylish appearance, can enhance the aesthetic value of your home or workplace.

**Long-lasting:** Guillotine glass balcony systems made of quality materials offer long-term durability and performance.

The Guillotine glass system, with its aesthetic and functional advantages, is a popular choice that makes balconies, terraces, or similar spaces more livable and practical. However, working with a professional company for the installation of such a system is important for long-term use and safety.

### Design and Functionality

The guillotine glass system consists of glass panels moving in the vertical plane. It is produced according to the double or triple glass details.

It offers 8mm TEMPERED Glass or 4+12+4 TEMPERED DOUBLE GLASS combination options.

Thanks to the drainage system integrated into the bottom casing of the system, it has a snow or rain waterproof feature.

It can be stopped at the desired level with the remote control and fresh air flow can be provided.

Standard guillotine is used for ground floors, and cleanable guillotine glass system that can be easily cleaned is used for higher floors.

Glass panels are offered together with a stainless chain or steel wire reinforced belt system, high carrying capacity and quiet operation.



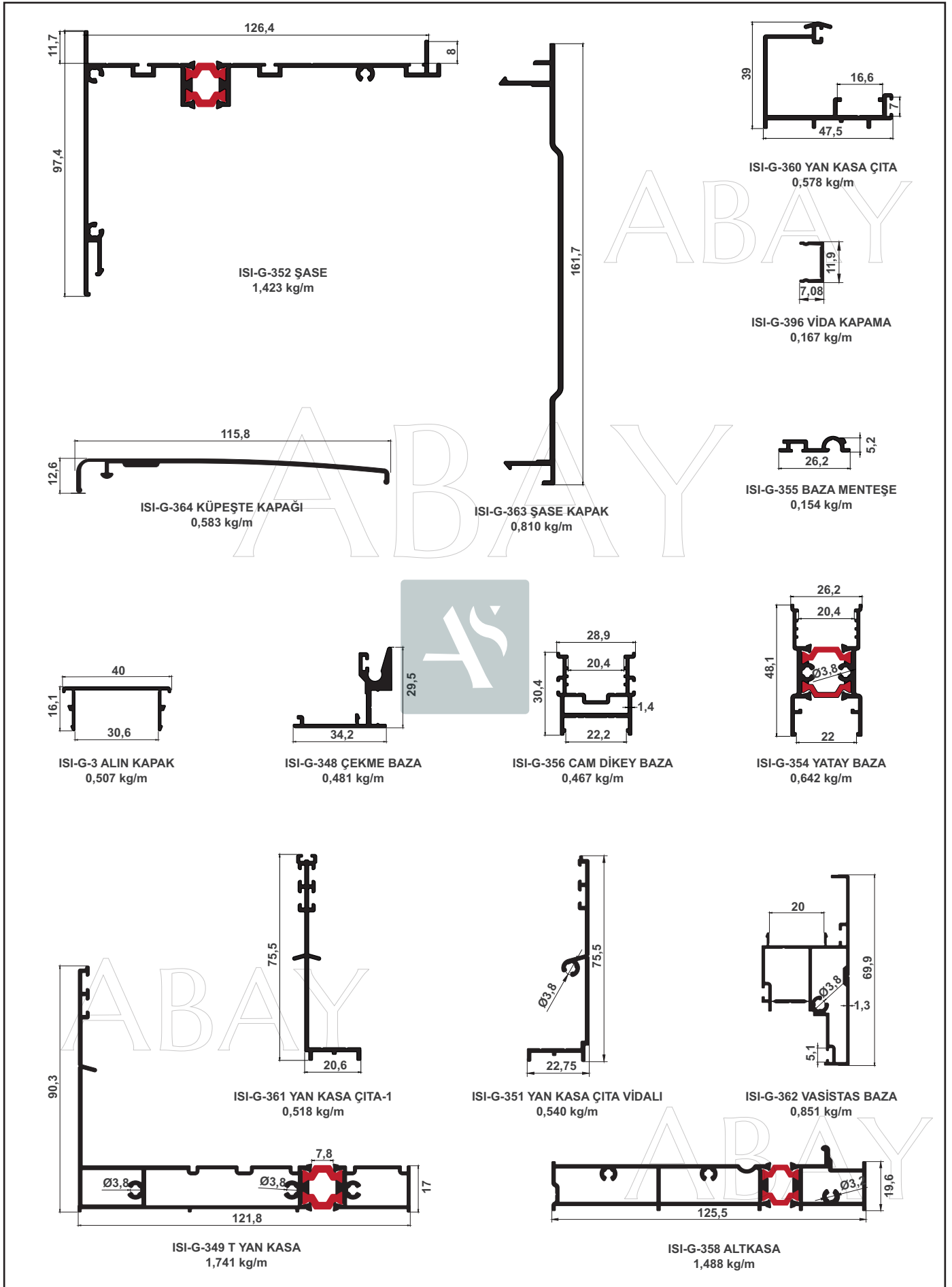
## GIYOTİN CAM SİSTEMİ / GUILLOTINE GLASS SYSTEM

1	<b>8 mm TEK CAM</b> 8 mm SINGLE GLASS	STANDART STANDARD	ÇİFT VASİSTASLI TEMİZLENEBİLİR CLEANABLE
2	<b>ISICAM</b> Double Glazed	STANDART STANDARD	ÇİFT VASİSTASLI TEMİZLENEBİLİR CLEANABLE
3	<b>ISICAM ISI BARIYERLİ</b> Heat Barrier Double Glazed	STANDART STANDARD	ÇİFT VASİSTASLI TEMİZLENEBİLİR CLEANABLE
<b>KAYIŞLI / ZİNCİRİ</b> BELT / CHAIN			



# TEMİZLENEBİLİR ISI BARIYERLİ ISICAMLI GİYOTİN

## CLEANABLE HEAT BARRIER DOUBLE GLAZED GUILLOTINE

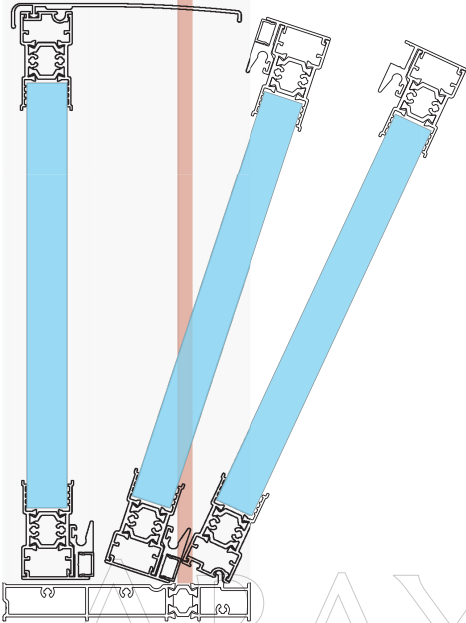
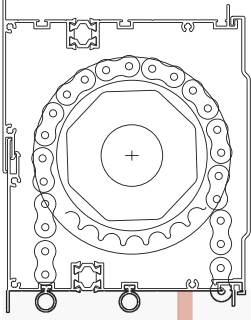


**UYARI!** Alüminyum profillerin, yukarıda belirtilen birim ağırlıkları yaklaşık olarak hesaplanmıştır. Gerçek birim ağırlıkları, teslimat sırasında yapılan tartım işlemi sonucuna göre hesaplanacaktır.  
**WARNING!** Above mentioned aluminium profiles unit weights have been theoretically calculated. The actual unit weight will be calculated on delivery to put into the invoicing process.

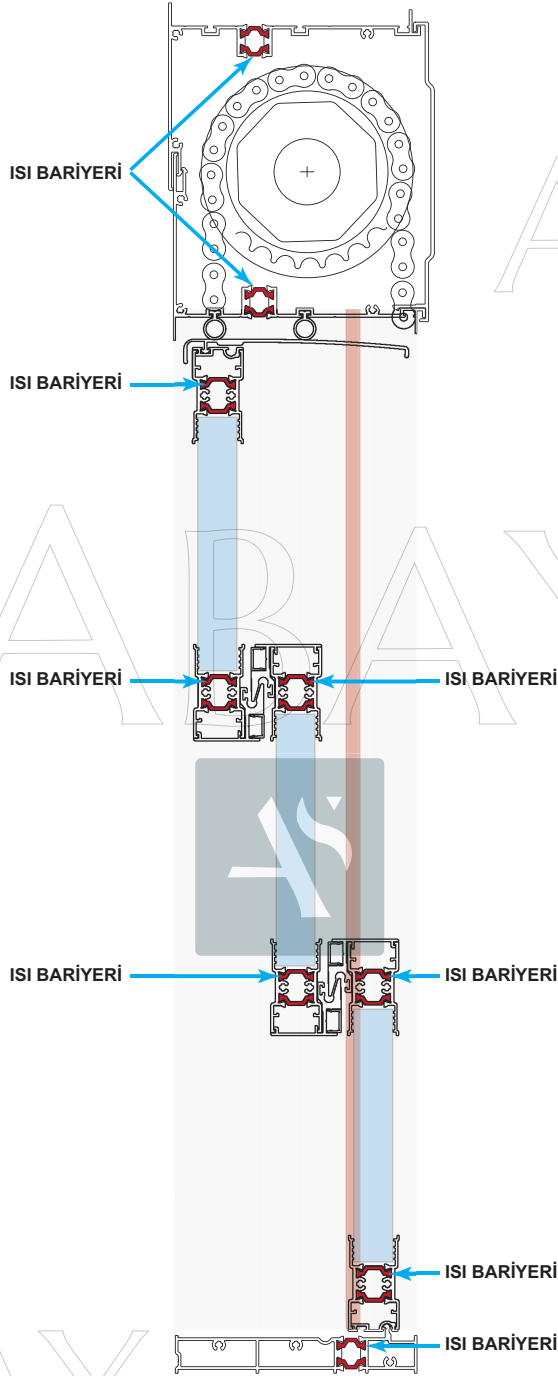
# ISI BARIYER ISICAMLI GIYOTİN MONTAJ ŞEMASI

## HEAT BARRIER DOUBLE GLAZED GUILLOTINE INSTALLATION SCHEME

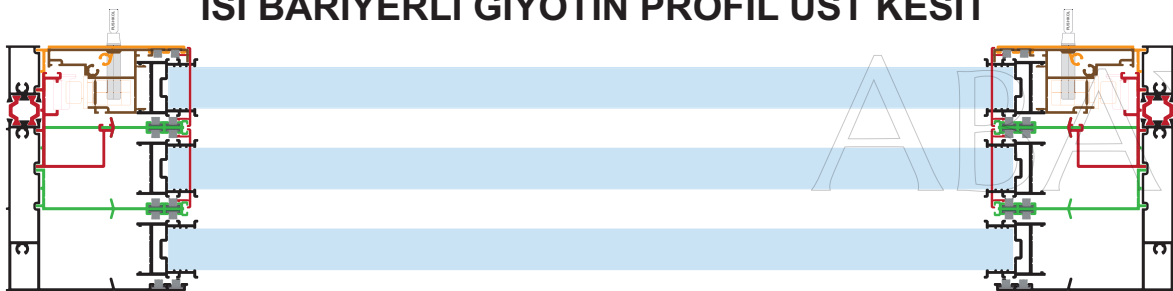
ABAY



**ISI BARİYERLİ GİYOTİN PROFİL YAN KESİT**



**ISI BARİYERLİ GİYOTİN PROFİL ÜST KESİT**



**UYARI!** Alüminyum profillerin, yukarıda belirtilen birim ağırlıkları yaklaşık olarak hesaplanmıştır. Gerçek birim ağırlıkları, teslimat sırasında yapılan tartım işlemi sonucuna göre hesaplanacaktır.  
**WARNING!** Above mentioned aluminium profiles unit weights have been theoretically calculated. The actual unit weight will be calculated on delivery to put into the invoicing process.

# RÜZGAR KIRICI (MANUEL - PİSTONLU - MOTORLU)

## WINDBREAKER (MANUEL - WITH WISTON - MOTORIZED)



### Rüzgar Kırıcı

Rüzgâr Kırıcı Sistem; otel, kafe, restoran, konut, teras, alışveriş merkezleri gibi mekânlarda rüzgârın olumsuz etkilerinden korunmak için iki panelden oluşan manuel, pistonlu ve motorlu panellerin dikey hareketi ile yaşam alanlarını daha konforlu ve vazgeçilmez hale getirir. Özellikle şiddetli rüzgarlı hava şartlarında kullanım için mükemmel derecede uygun olan bu sistemler rüzgarın zararlı etkilerini engellemeyi hedeflemektedir. Yüksek bölgelerde giderek artış gösteren rüzgarın etkileri ile toz, kir ve birçok faktör yaşam alanlarına gelebilmektedir.

### Tasarım ve Fonksiyonellik

Yenilikçi tasarım, konfor ve güvenlik hissi ile esnek bir kullanım alanı sağlar.

Manzaradan ödün vermeden ferahlık ve koruma sağlar.

Kullanım alanına özel genişlik ve yükseklik özelleştirmesi ile farklı mekanlarda rahatça uygulanabilir.

Sabitlenme seçeneğinin yanı sıra tekerlekli ve saksılı kullanımı ile de dilediğiniz alanın iklimini kontrol edebilirsiniz.

Tasarım ve teknoloji bir arada, projenize tam uyum sağlayabilen rüzgar kesici ile havanın kontrolü sizin elinizde.

İç ve dış mekanlarda kurumsal imajınızı uyum sağlayabilecek renk ve ölçü kombinasyonları ile tam çözüm sağlar.

### Rüzgar Kırıcı Teknik Özellikleri

Hareketli cam panel açık pozisyonda yer seviyesinden 180 cm yüksekliğe kadar rüzgârdan korur. Sistem manuel, pistonlu veya motorlu olarak kullanıma uygundur. Rüzgar kırıcı cam paneller özellikle restoran ve kafelerde müşterilerin de çok fazla talep göstermesi ile açık alanlar için yaygın bir şekilde kullanılmaktadır.

- Rüzgâr Kırıcı, tek başına kullanılabilirdiği gibi yan yana getirilerek de kullanılabilir ve açık alanlarda seperatör görevini üstlenir. Aynı zamanda salgın hastalıklara karşı restoranlarda ve kafelerde masa aralarında kullanılarak bulaşma riskini en aza indirmektedir.

Sistem içinde kullanılan camlar TEMPER'lidir. Kırılma durumunda insan sağlığına zarar vermesi engellenir.

Modüllerin montajı dört adet ankraj vidası ile yere sabitlenmektedir.

Satine veya renkli cam ile yaşam alanının mahremiyetini artırabilirsiniz.

Ayrıca profil boya rengi seçenekleri ile yaşam alanınıza estetik bir görünüm kazandırır.

Kullanılacak cam ve motor çeşidi fiyata etki eden diğer unsurlardandır.

### Temperli Cam

Temperli cam; ısıtım işlemi sayesinde mukavemeti artırılmış, kırılma esnasında insan sağlığına zarar vermeyecek kadar küçük parçalara ayrılan hareket sistemlerde kullanılması zorunlu bir emniyet sınıfı cam ürünüdür.

Kırılmalara karşı dayanıklı

Kırılma durumunda insan sağlığını tehdit edecek unsurlar içermeyen

Yüksek derecede ısıtım işlemi ile mukavemet kazandırılmış

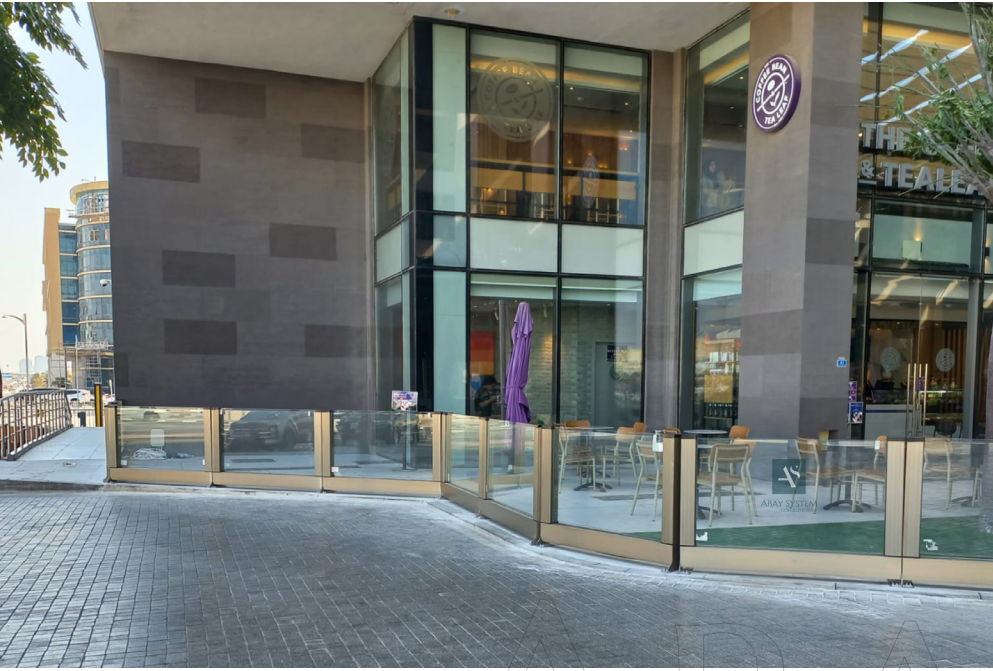
Normal cama göre 5 kat daha dayanıklı





# RÜZGAR KIRICI (MANUEL - PİSTONLU - MOTORLU)

## WINDBREAKER (MANUEL - WITH WISTON - MOTORIZED)



### Wind Breaker

Wind Breaker System; It makes living spaces more comfortable and indispensable with the vertical movement of manual, piston and motorized panels consisting of two panels to protect from the negative effects of wind in places such as hotels, cafes, restaurants, residences, terraces, shopping malls. These systems, which are perfectly suitable for use especially in strong windy weather conditions, aim to prevent the harmful effects of wind. Dust, dirt and many factors can come to living spaces with the effects of wind, which is increasing in high areas.

### Design and Functionality

Innovative design provides a flexible usage area with a sense of comfort and security.

It provides spaciousness and protection without compromising the view.

It can be easily applied in different spaces with width and height customization specific to the usage area.

In addition to the fixing option, you can control the climate of the desired area with its wheeled and potted use.

Design and technology together, the control of the weather is in your hands with the wind breaker that can fully adapt to your project.

It provides a complete solution with color and size combinations that can adapt to your corporate image in interior and exterior spaces.

### Wind Breaker Technical Specifications

The movable glass panel protects from wind up to 180 cm above ground level in the open position. The system is suitable for manual, piston or motorized use. Wind break glass panels are widely used for open areas, especially in restaurants and cafes, with high demand from customers.

- Wind Breaker can be used alone or side by side and acts as a separator in open areas. It is also used between tables in restaurants and cafes against epidemics, minimizing the risk of infection.

The glass used in the system is TEMPERED. In case of breakage, it prevents harm to human health.

The assembly of the modules is fixed to the ground with four anchor screws.

You can increase the privacy of the living area with satin or colored glass.

In addition, it gives an aesthetic appearance to your living area with profile paint color options.

The glass and motor type to be used are other factors affecting the price.

### Tempered Glass

Tempered glass; It is a safety class glass product that is required to be used in movement systems, with increased strength thanks to heat treatment, and breaks into small pieces that will not harm human health when broken.

Resistant to breakage

Does not contain elements that will threaten human health in case of breakage

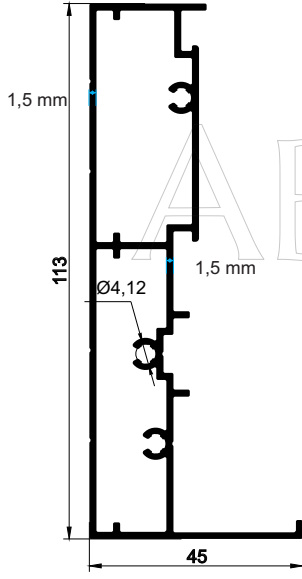
Achieving strength with high-level heat treatment

5 times more durable than normal glass

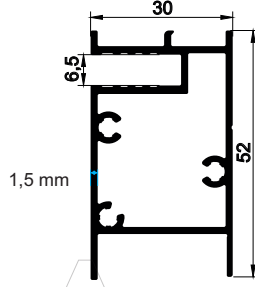


# MANUEL RÜZGAR KIRICI

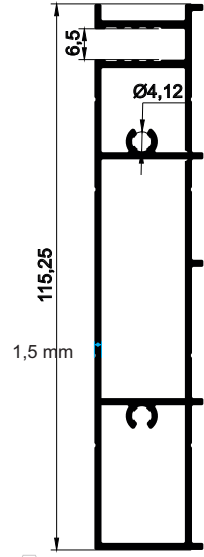
## MANUEL WINDBREAKER



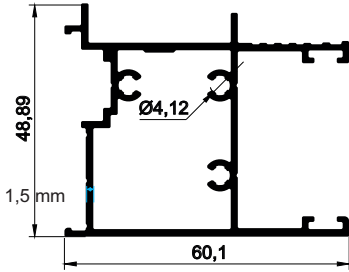
RK-1409 ŞASE DİKME  
1,34 kg/m



RK-1408 YATAY DİKME  
0,87 kg/m



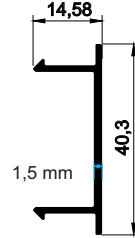
RK-1405 ŞASE ALT KASA  
1,42 kg/m



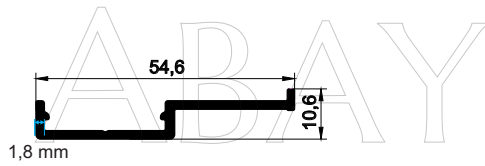
RK-1406 DİKEY BAZA  
1,14 kg/m



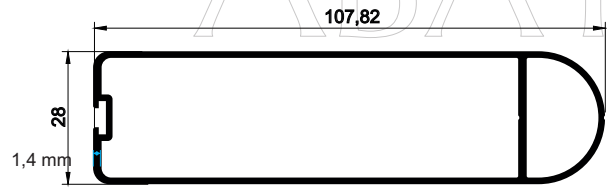
RK-1404 ÇİTA KAPAK  
0,15 kg/m



RK-1407 ÇİTA KAPAK  
0,29 kg/m



RK-1403 BAZA ÇİTA  
0,35 kg/m

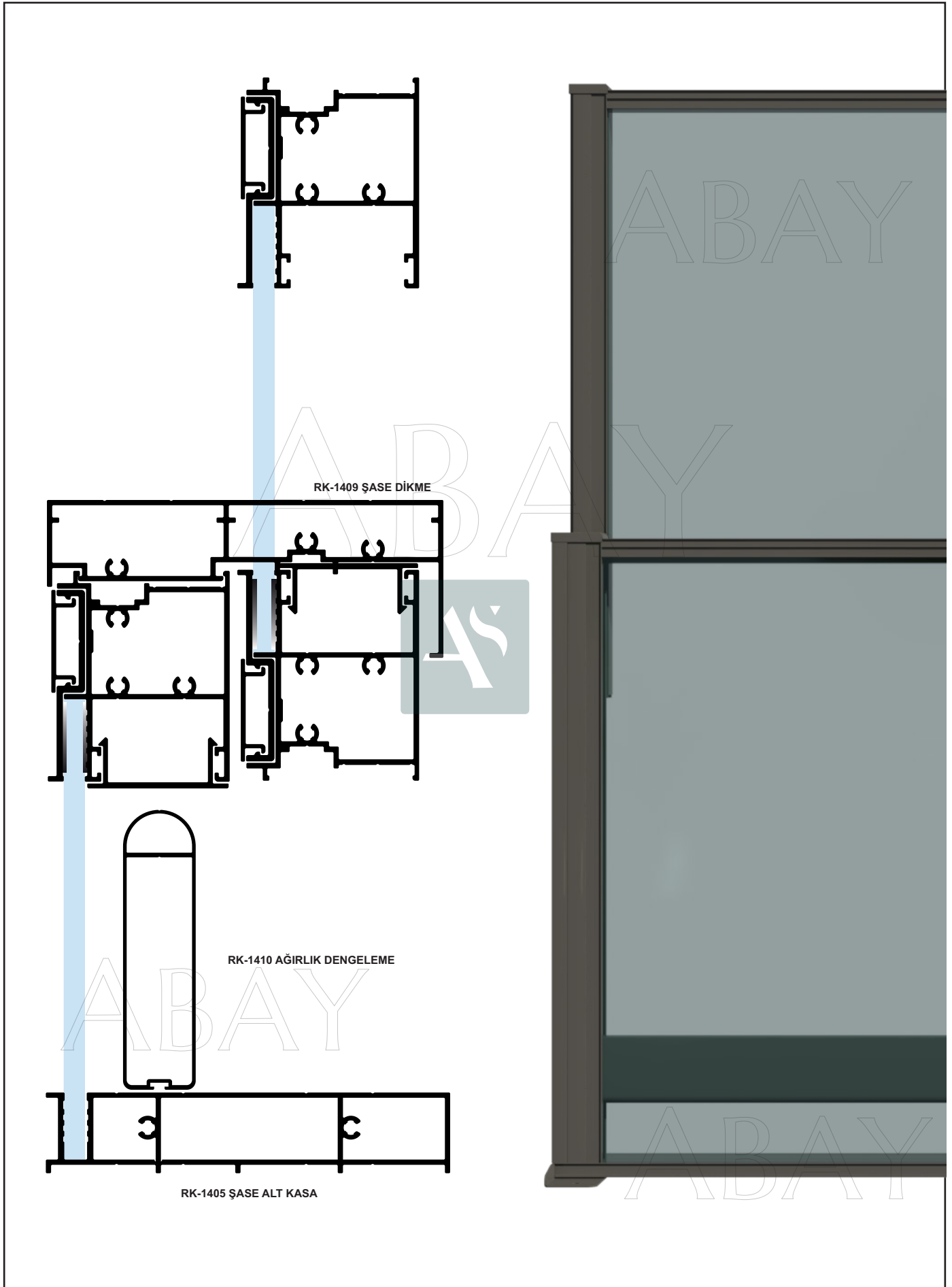


RK-1410 AĞIRLIK DENGELEME  
1,13 kg/m

**UYARI!** Alüminyum profillerin, yukarıda belirtilen birim ağırlıkları yaklaşık olarak hesaplanmıştır. Gerçek birim ağırlıkları, teslimat sırasında yapılan tartım işlemi sonucuna göre hesaplanacaktır.  
**WARNING!** Above mentioned aluminium profiles unit weights have been theoretically calculated. The actual unit weight will be calculated on delivery to put into the invoicing process.

# MANUEL RÜZGAR KIRICI MONTAJ ŞEMASI

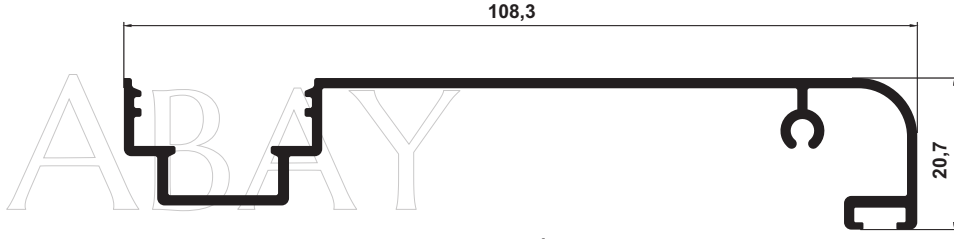
## MANUEL WINDBREAKER INSTALLATION SCHEME



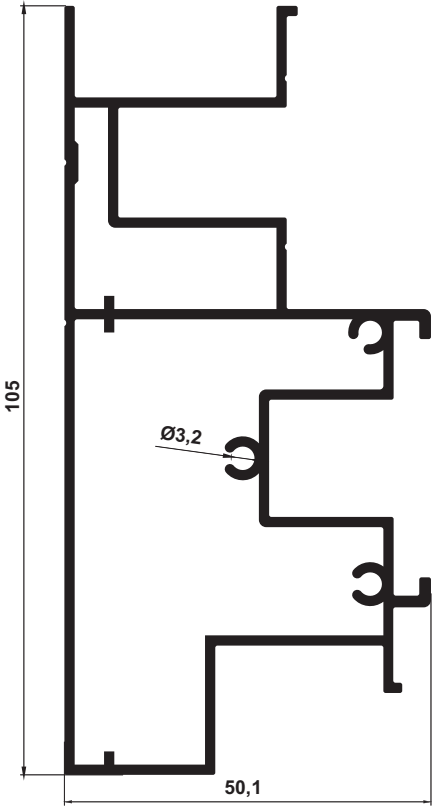
**UYARI!** Alüminyum profillerin, yukarıda belirtilen birim ağırlıkları yaklaşık olarak hesaplanmıştır. Gerçek birim ağırlıkları, teslimat sırasında yapılan tartım işlemi sonucuna göre hesaplanacaktır.  
**WARNING!** Above mentioned aluminium profiles unit weights have been theoretically calculated. The actual unit weight will be calculated on delivery to put into the invoicing process.

# MOTORLU RÜZGAR KIRICI

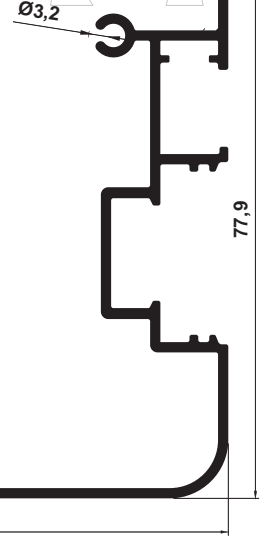
## MOTORIZED WINDBREAKER



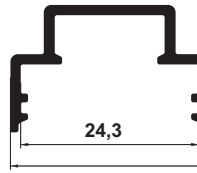
RK-1412 YAN DİKME DIŞ KAPAK  
0,69 kg/m



RK-1411 YAN DİKME  
1,58 kg/m



RK-1413 YAN DİKME KAPAK  
1,019 kg/m



RK-1414 LED KAPAMA  
0,084 kg/m



RK-1415 DİFÜZÖR KAPAK

**UYARI!** Alüminyum profillerin, yukarıda belirtilen birim ağırlıkları yaklaşık olarak hesaplanmıştır. Gerçek birim ağırlıkları, teslimat sırasında yapılan tartım işlemi sonucuna göre hesaplanacaktır.  
**WARNING!** Above mentioned aluminium profiles unit weights have been theoretically calculated. The actual unit weight will be calculated on delivery to put into the invoicing process.

# MOTORLU RÜZGAR KIRICI MONTAJ ŞEMASI

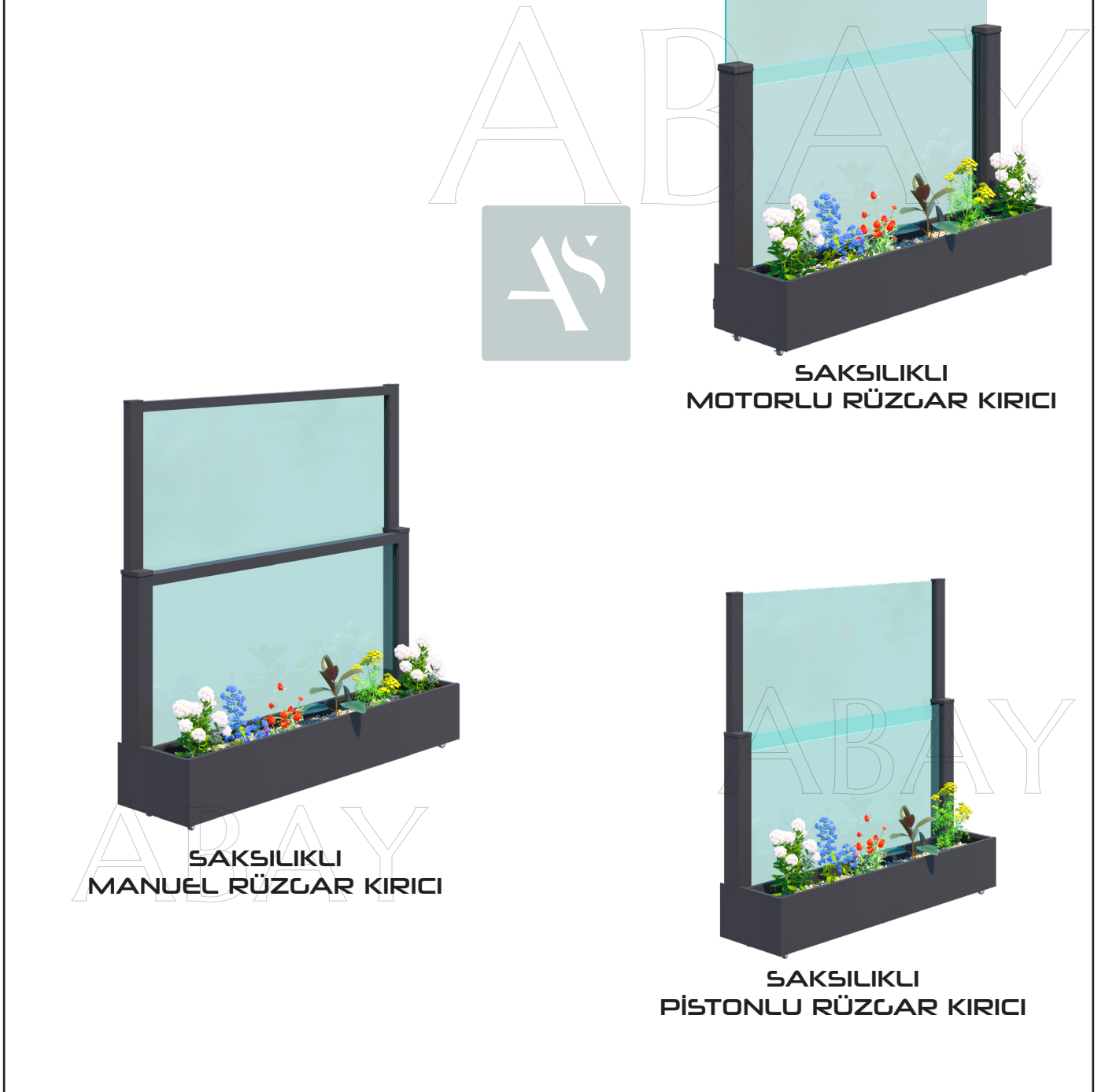
## MOTORIZED WINDBREAKER INSTALLATION SCHEME



**UYARI!** Alüminyum profillerin, yukarıda belirtilen birim ağırlıkları yaklaşık olarak hesaplanmıştır. Gerçek birim ağırlıkları, teslimat sırasında yapılan tartım işlemi sonucuna göre hesaplanacaktır.  
**WARNING!** Above mentioned aluminium profiles unit weights have been theoretically calculated. The actual unit weight will be calculated on delivery to put into the invoicing process.

# SAKSILIKLI RÜZGAR KIRICI

WINDBREAKER WITH FLOWERPOT



**SAKSILIKLI  
MOTORLU RÜZGAR KIRICI**

**SAKSILIKLI  
MANUEL RÜZGAR KIRICI**

**SAKSILIKLI  
PİSTONLU RÜZGAR KIRICI**



## Bioklimatik

Bioklimatik pergola, özel olarak tasarlanmış, hareket eden lamel sistemine sahip bir pergola türüdür. Bu lameller, güneş ışığı ve hava sirkülasyonunu kontrol edebilme özelliğiyle dikkat çeker. Genellikle alüminyumdan yapılan bu lameller, yağmur, güneş ve rüzgar gibi dış etkenlere karşı dayanıklıdır. Motorlu veya manuel olarak açılıp kapanabilen lameller sayesinde, mekanın ihtiyacına göre ideal hava ve ışık koşulları oluşturulabilir.

## Bioklimatik Pergola Avantajları:

**Esnek Kontrol:** Lamellerin açıları, güneş ışığına, yağmura veya havalandırmaya göre ayarlanabilir. Bu sayede ideal ortam koşulları yaratmak mümkündür.

**Isı ve Enerji Tasarrufu:** Doğal havalandırma ve ışık kontrolü sayesinde enerji tasarrufu sağlar. Özellikle yazın, iç mekanın doğal olarak serinlemesine yardımcı olur.

**Dayanıklılık:** Genellikle alüminyum gibi dayanıklı malzemelerden yapıldığı için uzun ömürlüdür ve dış etkenlere karşı dirençlidir.

**Estetik Tasarım:** Modern ve şık bir görünüme sahip olan bioklimatik pergolalar, bahçelere ve dış mekanlara estetik bir değer katar.

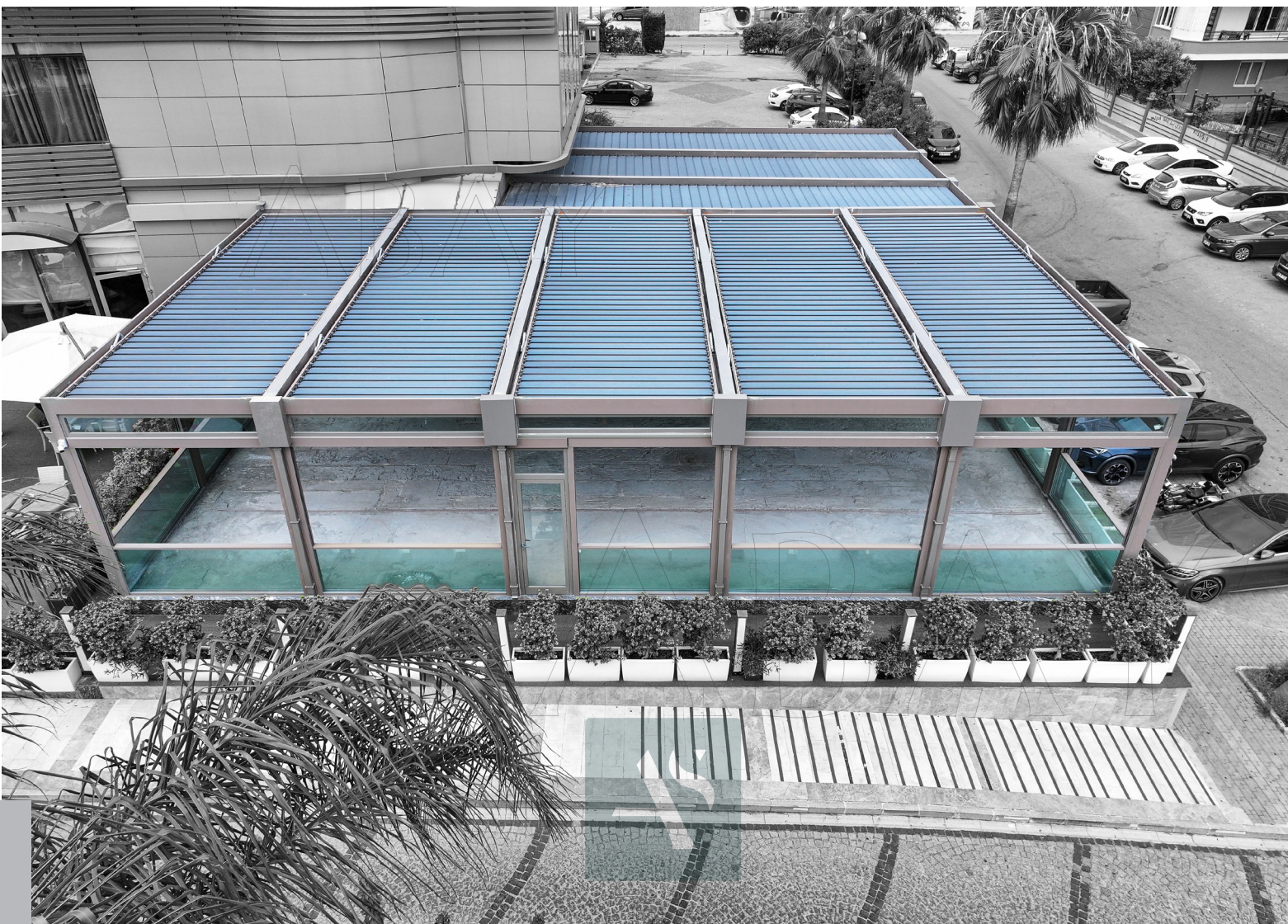
**Koruma:** Lameller kapalı konumdayken, yağmur suyunun geçişini engeller. Bu sayede dış mekanda konforlu bir oturma alanı oluşturabilir. **Kolay Bakım:** Alüminyum yapısı sayesinde korozyona uğramaz, uzun süre dayanır ve bakımı kolaydır.

**Doğal Havalandırma:** Lamel aralıkları sayesinde mekanın doğal olarak havalandırılmasını sağlar, bu da konforlu bir ortam oluşturur.

**Uyarlanabilirlik:** Çeşitli aksesuarlarla (ısıtıcı, led ışıklandırma vb.) kişiselleştirilebilir ve mekana özel hale getirilebilir.

Bioklimatik pergola, hem fonksiyonel hem de estetik açıdan birçok avantaja sahip olup, dış mekanlarda konforlu ve kullanışlı yaşam alanları yaratmaya olanak tanır. Bu nedenle, bahçelerde, restoranlarda, kafelerde ve otel teraslarında sıklıkla tercih edilirler.

# BIOKLİMATİK / BIOCLIMATIC



## Bioclimatic

A bioclimatic pergola is a type of pergola with a specially designed, movable louver system. These louvers stand out with their ability to control sunlight and air circulation. Typically made of materials such as aluminum, these louvers are resistant to external factors such as rain, sun, and wind. With louvers that can be opened and closed either motorized or manually, ideal air and light conditions can be created based on the space's needs.

## Advantages of Bioclimatic Pergolas:

**Flexible Control:** The angles of the louvers can be adjusted according to sunlight, rain, or ventilation, allowing for the creation of ideal environmental conditions.

**Energy and Heat Efficiency:** It provides energy savings through natural ventilation and light control. Particularly in summer, it helps naturally cool indoor spaces.

**Durability:** Typically made from durable materials like aluminum, it is long-lasting and resistant to external elements.

**Aesthetic Design:** Bioclimatic pergolas, with a modern and stylish appearance, add aesthetic value to gardens and outdoor spaces.

**Protection:** When the louvers are closed, they prevent the passage of rainwater, creating a comfortable outdoor seating area.

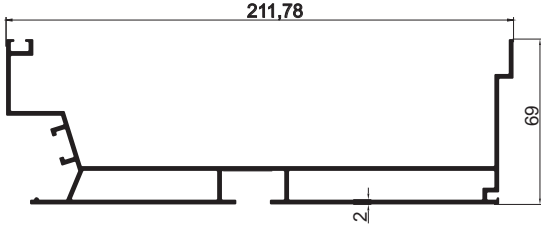
**Easy Maintenance:** Due to its aluminum structure, it is corrosion-resistant, durable over time, and easy to maintain.

**Natural Ventilation:** The louver gaps allow for natural ventilation, creating a comfortable environment.

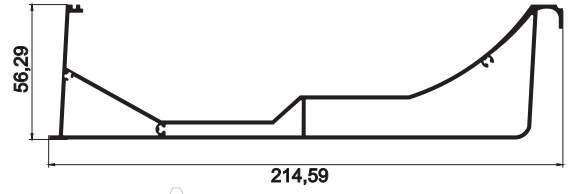
**Adaptability:** Can be personalized and made unique to the space with various accessories such as heaters, LED lighting, etc.

Bioclimatic pergolas offer many advantages both functionally and aesthetically, creating comfortable and practical living spaces outdoors. Therefore, they are often preferred in gardens, restaurants, cafes, and hotel terraces.

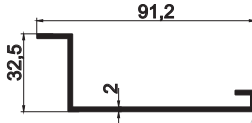




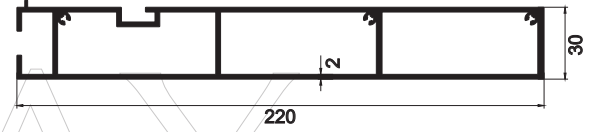
BC-1001 OLUK / GUTTER  
3,015 kg/m



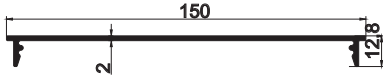
BC-1004 LAMEL / PANEL  
2,898 kg/m



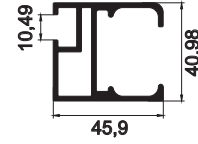
BC-1003 OLUK EK /  
GUTTER JOINT  
0,746 kg/m



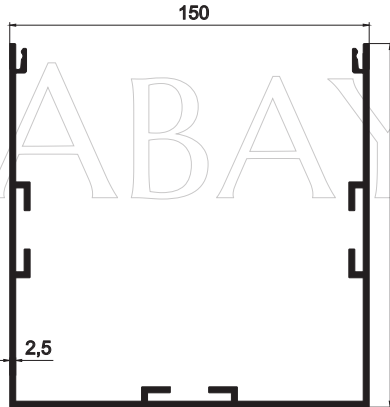
BC-1002 OLUK KAPAMA /  
GUTTER SIDE COVER  
3,562 kg/m



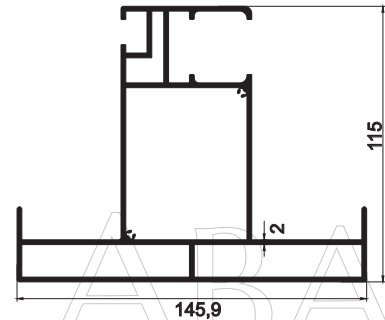
BC-1007 150\*150 AYAK KAPAĞI /  
150\*150 COLUMN COVER  
3,841 kg/m



BC-1006 RAY / RAIL  
1,493 kg/m



BC-1008 AYAK 150\*150 /  
COLUMN 150\*150  
3,841 kg/m



BC-1005 SABİT RAY / FIXED RAIL  
4,578 kg/m

**UYARI!** Alüminyum profillerin, yukarıda belirtilen birim ağırlıkları yaklaşık olarak hesaplanmıştır. Gerçek birim ağırlıkları, teslimat sırasında yapılan tartım işlemi sonucuna göre hesaplanacaktır.  
**WARNING!** Above mentioned aluminium profiles unit weights have been theoretically calculated. The actual unit weight will be calculated on delivery to put into the invoicing process.

# PERGOLA TENTE / PERGOLA TENT



## Pergola

Pergola, genellikle bahçe, teras veya diğer açık alanlarda kullanılan, üzeri genellikle açık olan, taşıyıcı sütunlarla desteklenen bir yapıdır. Pergola tente sistemi; bitkilerin tırmanması ve büyümesi için destek sağlamak, gölge oluşturmak veya açık alanlara estetik bir dokunuş katmak amacıyla kullanılabilir. Bazı pergola modelleri tamamen sabitken, bazı modeller ise ayarlanabilir panjurlar veya tavanlarla donatılmıştır.

## Pergola Tentenin Avantajları:

**Estetik Değer:** Pergola, bahçeye veya açık alana estetik bir değer katar. Özellikle sarmaşık ve diğer tırmanıcı bitkilerle birleştiğinde doğal bir görünüm sunar.

**Gölge Sağlama:** Pergola, yoğun güneş ışığının olduğu yaz aylarında gölge oluşturarak konforlu bir yaşam alanı yaratır.

**Bitki Desteği:** Pergola, sarmaşık gibi tırmanıcı bitkiler için ideal bir destek sağlar. Bu bitkiler pergola üzerinde büyüdükçe

daha doğal ve hoş bir atmosfer oluşturur.

**Genişletilmiş Yaşam Alanı:** Pergola, evin yaşam alanını genişleterek dış mekana konforlu bir oturma ve sosyalleşme alanı ekler.

**Yapısal Özgürlük:** Pergola, çeşitli malzemelerden (ahşap, metal, vinil vb.) yapılabileceği için mekana ve bütçeye uygun seçenekler sunar.

**Hava Sirkülasyonu:** Pergolanın açık yapısı, temiz hava sirkülasyonu sağlar, bu da sıcak günlerde serin bir alan yaratır.

**Özelleştirme:** Pergola, kullanıcının ihtiyaçlarına ve zevklerine göre özelleştirilebilir. Işıklandırma, klima, vantilatör, perde veya diğer dekoratif öğelerle kişiselleştirilebilir.

**Değer Artışı:** Estetik ve fonksiyonelliğiyle bir evin değerini artırabilir.

Pergola Tente, fonksiyonel ve estetik açıdan birçok avantaja sahip olup, dış mekanlarda hoş bir ambiyans yaratmaya yardımcı olur. Hem özel konutlarda hem de ticari alanlarda, estetik ve fonksiyonelliği birleştiren bir yapı olarak sıklıkla tercih edilirler.

## Tasarım ve Fonksiyonellik

Pergola; alüminyum taşıyıcı ray üzerine adapte edilmiş, blackout kumaş ile açılıp kapanan bir tavan sistemidir. Pergola'de kullanılan motor sayesinde uzaktan kumanda ile hareket istenildiği noktada durdurulabilir ve tekrar başlatılabilmektedir.

İlave edilecek yağmur ve rüzgâr sensörleri sayesinde yağışlı havalarda otomatik kapanma özelliği taşımaktadır.

Led aydınlatma ile gece kullanım kolaylığı

Pergola ray ve oluk profili su tahliyesini gizli kanallardan yaparak su geçirmezlik özelliği kazandırmaktadır.

Pergola sisteminde kullanılan kumaş blackout özellikli bir kumaş olup; alev yürümezlik, yüksek UV koruma, anti bakteriyel, yüksek yırtılma mukavemeti ve renk solmazlık özelliğine sahiptir.

# PERGOLA TENTE / PERGOLA TENT



## Pergola

A pergola is a structure commonly used in gardens, terraces, or other open spaces, typically with an open roof and supported by vertical columns. Pergolas can be used to provide support for climbing plants, create shade, or add an aesthetic touch to outdoor areas. Some pergolas are completely stationary, while others are equipped with adjustable louvers or roofs.

Advantages of Pergolas:

**Aesthetic Value:** Pergolas add aesthetic value to gardens or open spaces. They provide a natural look, especially when combined with climbing vines and other plants.

**Shade Provision:** Pergolas create a comfortable seating area by providing shade during times of intense sunlight.

**Plant Support:** Pergolas offer an ideal support structure for climbing plants like vines. As these plants grow on the pergola, they contribute to a more natural and pleasant atmosphere.

**Extended Living Space:** By expanding the living space outdoors, pergolas add a comfortable seating and socializing area to the home.

**Structural Versatility:** Pergolas can be made from various materials (wood, metal, vinyl, etc.), offering options that suit the space and budget.

**Air Circulation:** The open structure of a pergola allows for good air circulation, creating a cool area on hot days.

## Design and Functionality

Pergola; It is a ceiling system adapted to an aluminum carrier rail, opening and closing with a blackout fabric.

The engine used in the pergola can be stopped and started again at any place, thanks to the remote control.

Thanks to the rain and wind sensors to be added, an automatic shutdown feature is expected in rainy weather.

Possibility of night use with LED lighting.

Pergola rail and groove profile provides water resistance by discharging water through hidden channels.

The fabric used in the pergola system is a fabric with blackout feature; It has flame retardant, high UV protection, anti-tearing, high wear resistance and color fastness properties.

# PERGOLA PROFILE

## PERGOLA TENT PROFILES

### Ray - 70 x 150

Rail - 70 x 150



Ürün Kodu / Code: AP-101

Weight kg/m: 4,230

(W:70,5 x H:150,25 x 2,5)

### Ray - 90 x 150

Rail - 90 x 150



Ürün Kodu / Code: AP-102

Weight kg/m: 5,217

(W:91 x H:150 x 2,5)

### Ray - 110 x 150

Rail - 110 x 150



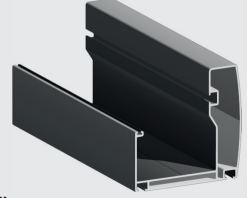
Ürün Kodu / Code: AP-113

Weight kg/m: 7,168

(W:110 x H:150 x 2,5)

### Oluk

Gutter



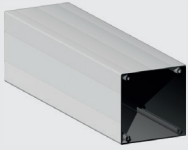
Ürün Kodu / Code: AP-104

Weight kg/m: 4,398

(W:152 x H:150 x 2,2)

### 100x100 Ayak

Column Profile



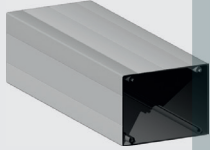
Ürün Kodu / Code: AP-105

Weight kg/m: 3,044

(W:100 x H:100 x 1,5)

### 110x145 Ayak

Column Profile



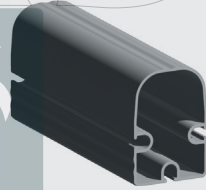
Ürün Kodu / Code: AP-106

Weight kg/m: 3,044

(W:145 x H:110 x 1,5)

### İnce Korniş

Thin Cornice



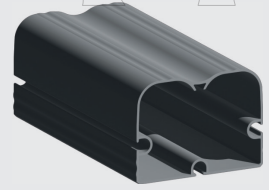
Ürün Kodu / Code: AP-107

Weight kg/m: 0,937

(W:41,4 x H:60 x 1,4)

### Kalın Korniş

Thick Cornice



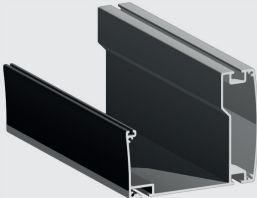
Ürün Kodu / Code: AP-108

Weight kg/m: 1,280

(W:81,8 x H:60 x 1,4)

### Büyük Oluk

Big Gutter



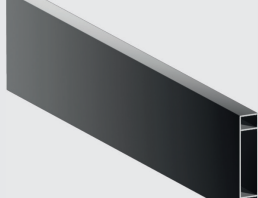
Ürün Kodu / Code: P-109

Weight kg/m: 3,916

(W:158,2 x H:125 x 2,2)

### Trapez Profili

Trapeze Profile



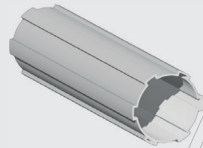
Ürün Kodu / Code: RK-110

Weight kg/m: 1,711

(W:30 x H:150 x 1,9)

### Motor Borusu

Motor Pipe



Ürün Kodu / Code: PRG-111

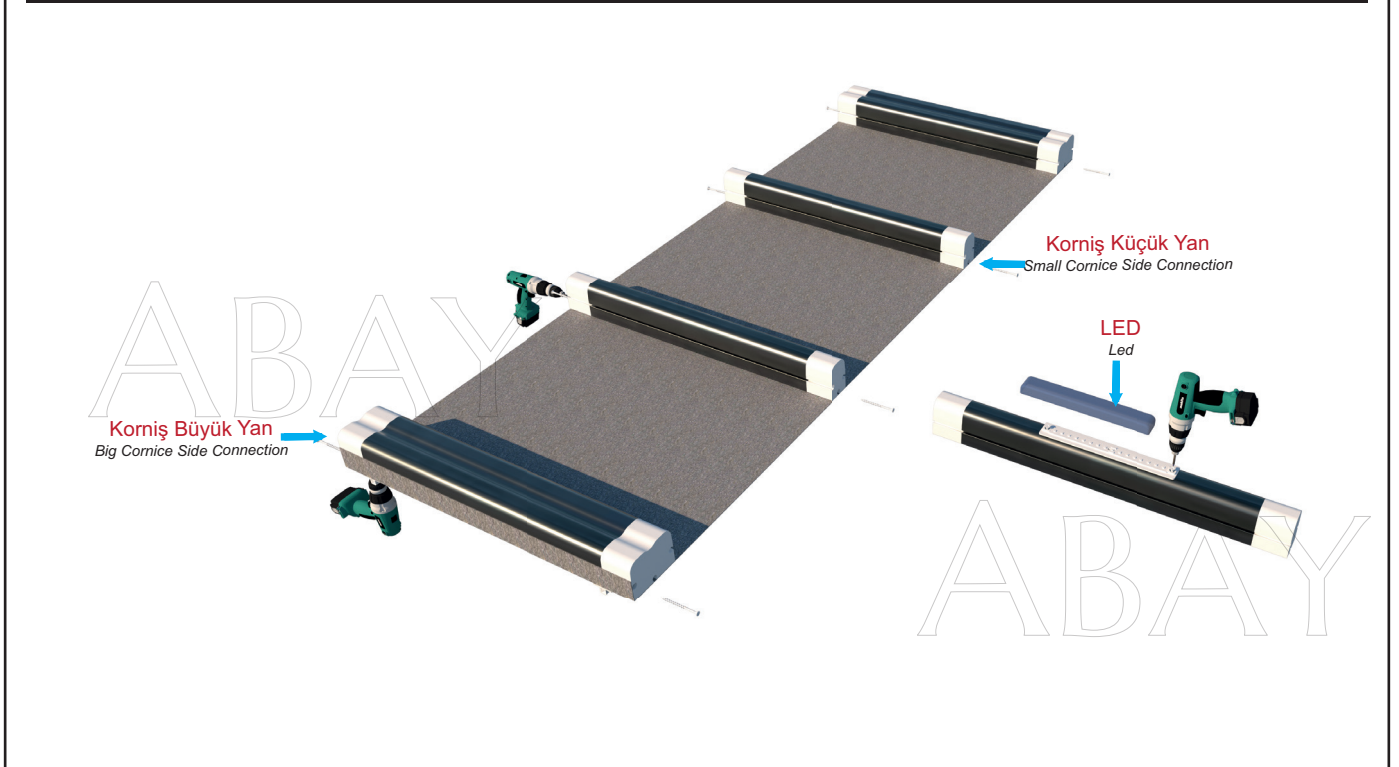
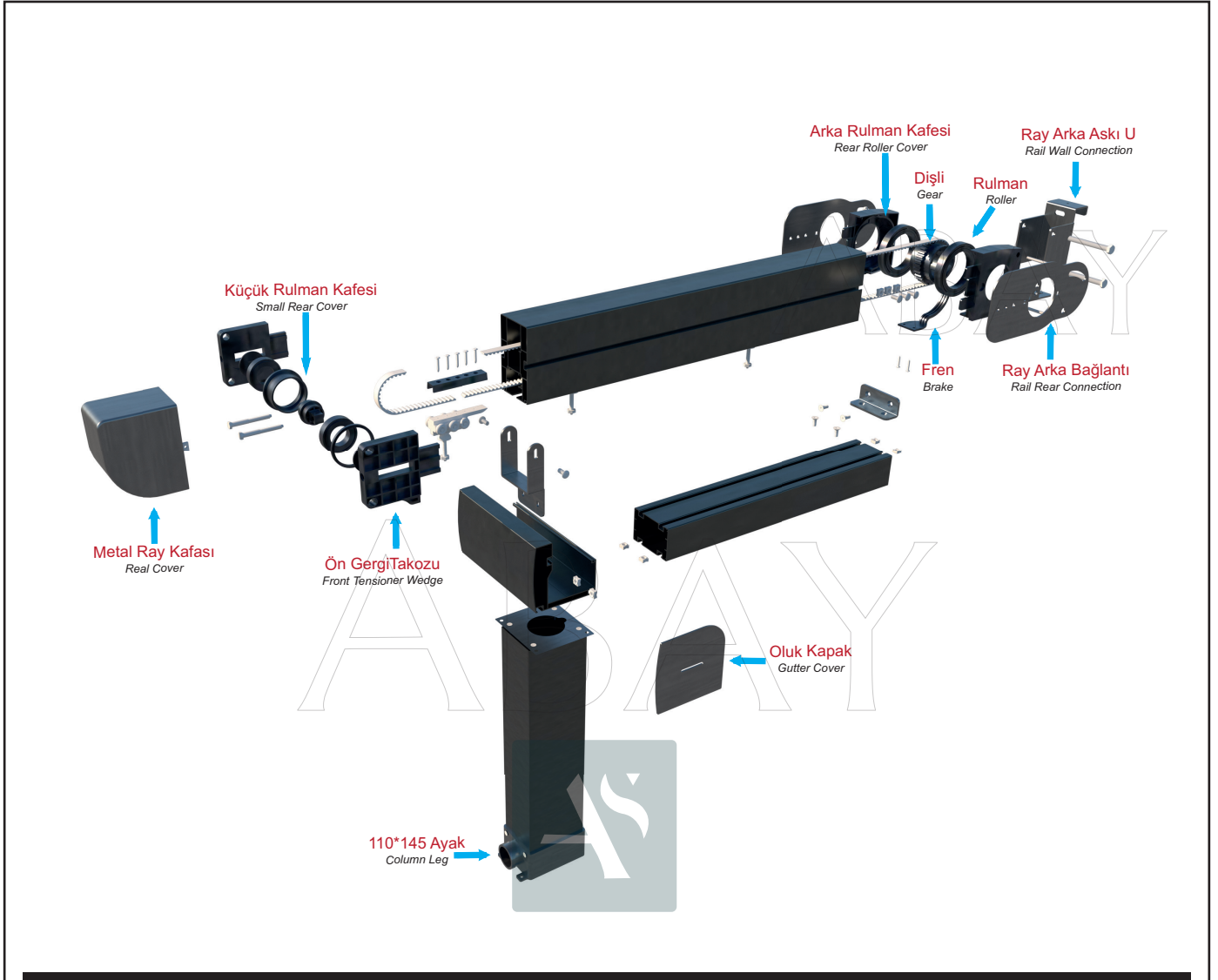
Weight kg/m: 1,100

(W:75,5 x H:75,5 x 1,5)

**UYARI!** Alüminyum profillerin, yukarıda belirtilen birim ağırlıkları yaklaşık olarak hesaplanmıştır. Gerçek birim ağırlıkları, teslimat sırasında yapılan tartım işlemi sonucuna göre hesaplanacaktır.  
**WARNING!** Above mentioned aluminium profiles unit weights have been theoretically calculated. The actual unit weight will be calculated on delivery to put into the invoicing process.

# PERGOLA MONTAJ ŞEMASI

## PERGOLA TENT INSTALLATION SCHEME



**UYARI!** Alüminyum profillerin, yukarıda belirtilen birim ağırlıkları yaklaşık olarak hesaplanmıştır. Gerçek birim ağırlıkları, teslimat sırasında yapılan tartım işlemi sonucuna göre hesaplanacaktır.  
**WARNING!** Above mentioned aluminium profiles unit weights have been theoretically calculated. The actual unit weight will be calculated on delivery to put into the invoicing process.

# SÜRME CAM / SLIDING GLASS



## Sürme Cam

Sürme cam; yatay alüminyum kanal üzerinde çelik teker ile hareket eden cam paneller sayesinde uygulandığı alanlarda daralmaya imkân vermeden, isteğe bağlı eşikli ya da eşiksiz olarak üretilen bir cam sistemidir. Kanat profillerinde bulunan kıl fitil sayesinde ısı ve ses yalıtımı sağlayan sürme cam sistemi, cam kanatlarının bağımsız hareketi sayesinde kolay temizlik imkânı da sunar.

### Sürme Cam Sisteminin Avantajları:

**Esnek Kullanım:** Camları istediğiniz seviyede sağ ve sola hareket ettirebilirsiniz, bu da size hem tamamen açık hem de tamamen kapalı bir

balkon olanağı sunar.

**Manzara:** Diğer cam balkon sistemlerine göre daha az profil ve daha az dikey çerçeve içerir, bu da kesintisiz bir manzara sunar.

**Kolay Temizlik:** Cam panellerin hareketli olması, temizlik işleminin daha kolay ve pratik olmasını sağlar.

**Güvenlik:** Kaliteli bir sürme cam sistemi, çocuklar veya evcil hayvanlar için potansiyel tehlikeleri minimize eden kilitleme özelliklerine sahiptir.

**Uzun Ömürlü:** Kaliteli malzemelerden yapılan sürme cam sistemleri, uzun süre dayanıklılık ve performans sunar.

**Tasarım ve Fonksiyonellik**

Sürme cam, yatay düzlemde hareket eden cam kanatlardan oluşmaktadır. 2'li, 3'lü, 4'lü ve 5'li cam detaylarına göre eşikli veya eşiksiz üretilmektedir.

8mm TEMPERLİ Cam veya 4+12+4 TEMPERLİ ISICAM kombinasyon seçeneği sunmaktadır.

Sistemin alt kasasına entegre edilmiş drenaj sistemi sayesinde, kar veya yağmur su geçirmezlik özelliği kazandırılmıştır.

Dış mekânlarda eşikli sürme, iç mekânlarda eşiksiz sürme cam sistemi kullanılmaktadır.

## Sliding Glass

Sliding glass is a glass system that is produced with or without thresholds, without allowing narrowing in the areas where it is applied, thanks to the glass panels that move with steel wheels on horizontal aluminum channels. The sliding glass system, which provides heat and sound insulation thanks to the hair wick in the wing profiles, also offers easy cleaning thanks to the independent movement of the glass wings.

**Advantages of the Sliding Glass System:**

**Flexible Use:** You can move the windows to the right and left at the desired level, which offers you both a completely open and a completely closed balcony.

**View:** It has fewer profiles and fewer vertical frames compared to other glass balcony systems, which offers an uninterrupted view.

**Easy Cleaning:** The fact that the glass panels are mobile makes the cleaning process easier and more practical.

**Security:** A quality sliding glass system has locking features that minimize potential dangers for children or pets.

**Long-Lasting:** Sliding glass systems made of quality materials offer long-term durability and performance.

**Design and Functionality**

Sliding glass consists of glass wings moving in a horizontal plane. It is produced with or without threshold according to 2, 3, 4 and 5 glass details.

It offers 8mm TEMPERED Glass or 4+12+4 TEMPERED INSULATION GLASS combination options.

Thanks to the drainage system integrated into the lower case of the system, it has been provided with water resistance against snow or rain.

Threshold sliding glass system is used in outdoor areas and thresholdless sliding glass system is used in indoor areas.

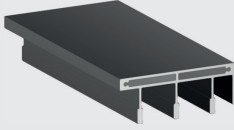


# SÜRME PROFİL

## SLIDING GLASS PROFILES

### 3'lü Üst Kasa

3-Rail Top Case Profile



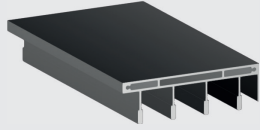
Ürün Kodu / Code: APS-203

Weight kg/m: 1,642

(W:92,08 x H:35,5 x 1,6)

### 4'lü Üst Kasa

4-Rail Top Case Profile



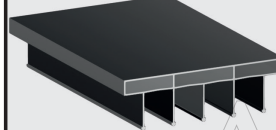
Ürün Kodu / Code: APS-404

Weight kg/m: 2,108

(W:112,42 x H:35,5 x 1,6)

### 5'li Üst Kasa

5-Rail Top Case Profile



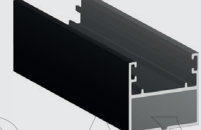
Ürün Kodu / Code: APS-405

Weight kg/m: 1,800

(W:153 x H:47 x 1,3)

### Yan Dikme-U

Side-U Profile



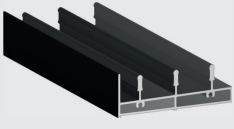
Ürün Kodu / Code: APS-406

Weight kg/m: 0,554

(W:35 x H:33 x 1,2)

### 3'lü Alt Kasa

3-Rail Bottom Case Profile



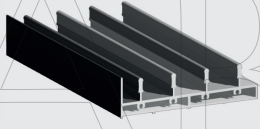
Ürün Kodu / Code: APS-413

Weight kg/m: 1,377

(W:92,08 x H:32,92 x 1,4)

### 4'lü Alt Kasa

4-Rail Bottom Case Profile



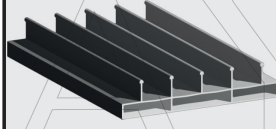
Ürün Kodu / Code: APS-414

Weight kg/m: 1,925

(W:120,42 x H:32,92 x 1,4)

### 5'li Alt Kasa

5-Rail Bottom Case Profile



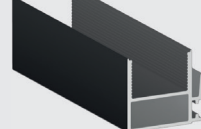
Ürün Kodu / Code: APS-415

Weight kg/m: 1,572

(W:153 x H:33 x 1,3)

### Çekme Baza

Puller Profile



Ürün Kodu / Code: APS-416

Weight kg/m: 0,406

(W:29 x H:21 x 1,15)

### 3'lü Eşiksiz Alt Kasa

3-Rail Bottom Case Profile  
(Without threshold)



Ürün Kodu / Code: APS-423

Weight kg/m: 0,807

(W:90 x 17 x 1,4)

### 4'lü Eşiksiz Alt Kasa

4-Rail Bottom Case Profile  
(Without threshold)



Ürün Kodu / Code: APS-424

Weight kg/m: 1,056

(W:119 x H:17 x 1,4)

### 5'li Eşiksiz Alt Kasa

5-Rail Bottom Case Profile  
(Without threshold)



Ürün Kodu / Code: APS-425

Weight kg/m: 1,312

(W:53 x H:14 x 1,3)

### Orta Birleşim

Middle Profile



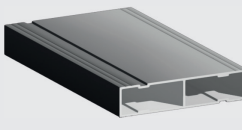
Ürün Kodu / Code: APS-426

Weight kg/m: 0,420

(W:35,1 x H:29,5 x 1,35)

### 3'lü Yan Kasa

3-Rail Side Case



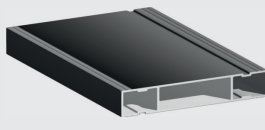
Ürün Kodu / Code: APS-433

Weight kg/m: 0,968

(W:93,6 x H:20,46 x 1,35)

### 4'lü Yan Kasa

4-Rail Side Case



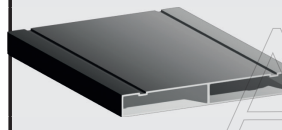
Ürün Kodu / Code: APS-434

Weight kg/m: 1,276

(W:122,85 x H:20,46 x 1,35)

### 5'li Yan Kasa

5-Rail Side Case



Ürün Kodu / Code: APS-435

Weight kg/m: 1,400

(W:142,5 x H:18 x 1,35)

### Alt Baza

Glass Bottom Profile



Ürün Kodu / Code: APS-436

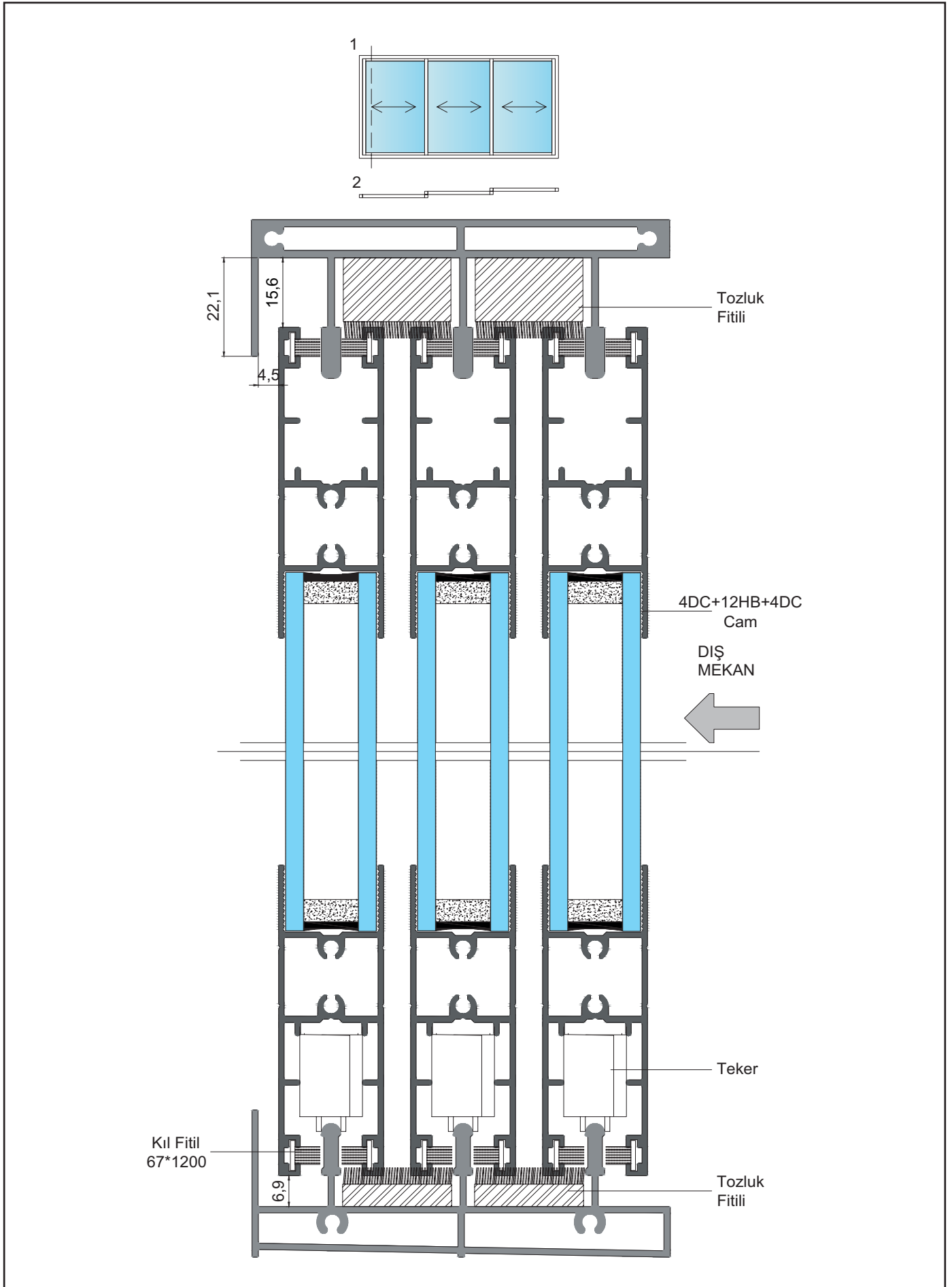
Weight kg/m: 0,711

(W:21 x H:69 x 1,2)

**UYARI!** Alüminyum profillerin, yukarıda belirtilen birim ağırlıkları yaklaşık olarak hesaplanmıştır. Gerçek birim ağırlıkları, teslimat sırasında yapılan tartım işlemi sonucuna göre hesaplanacaktır.  
**WARNING!** Above mentioned aluminium profiles unit weights have been theoretically calculated. The actual unit weight will be calculated on delivery to put into the invoicing process.

# SÜRME MONTAJ ŞEMASI

## SLIDING GLASS INSTALLATION SCHEME

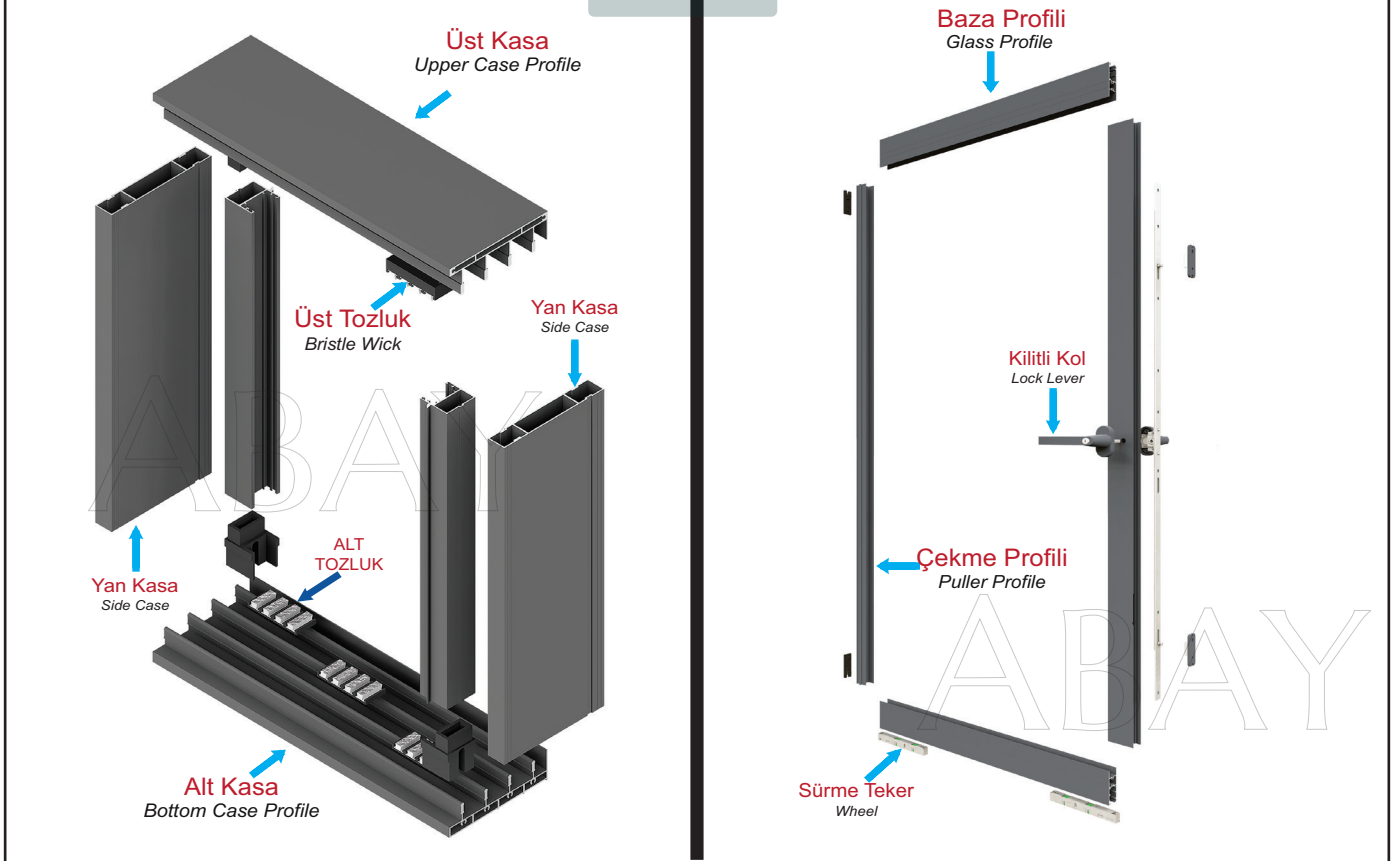


**UYARI!** Alüminyum profillerin, yukarıda belirtilen birim ağırlıkları yaklaşık olarak hesaplanmıştır. Gerçek birim ağırlıkları, teslimat sırasında yapılan tartım işlemi sonucuna göre hesaplanacaktır.  
**WARNING!** Above mentioned aluminium profiles unit weights have been theoretically calculated. The actual unit weight will be calculated on delivery to put into the invoicing process.



# SÜRME MONTAJ ŞEMASI

## SLIDING GLASS INSTALLATION SCHEME



**UYARI!** Alüminyum profillerin, yukarıda belirtilen birim ağırlıkları yaklaşık olarak hesaplanmıştır. Gerçek birim ağırlıkları, teslimat sırasında yapılan tartım işlemi sonucuna göre hesaplanacaktır.  
**WARNING!** Above mentioned aluminium profiles unit weights have been theoretically calculated. The actual unit weight will be calculated on delivery to put into the invoicing process.

# CAM ÇATI-KIŞ BAHÇESİ / GLASS CEILING - WINTER GARDEN



## Cam Tavan

Cam tavan çözümleri, genellikle estetik, aydınlık ve ferah alanlar yaratma amacıyla tercih edilen modern mimari uygulamalardır. Bu çözümler, evlerde, ofislerde, alışveriş merkezlerinde, restoranlarda ve diğer pek çok mekânda doğal ışığın içeri alınmasına olanak tanır. Ayrıca, özellikle manzarası olan yerlerde, bu manzaranın tavan boyunca devam eden panoramik bir görünümüne sahip olmasını sağlar.

## Cam Tavan Çözümlerinin Avantajları:

**Entegre Aydınlatma:** Cam tavanlara entegre edilen LED aydınlatma veya diğer aydınlatma çözümleri, gece kullanımı için ekstra bir ambiyans yaratır.

**Doğal Işık:** Cam tavanlar, mekâna bol miktarda doğal ışık getirir, bu da enerji tasarrufu sağlar ve mekânın daha ferah

hissedilmesine katkıda bulunur.

**Estetik:** Cam tavanlar, modern ve şık bir görünüme sahip olup, mekânın estetik değerini artırır.

**Panoramik Manzara:** Özellikle doğal güzellikleri olan veya şehir manzarasına sahip bölgelerde, kesintisiz bir manzara sunar.

**Enerji Tasarrufu:** Doğal ışığın mekâna girmesi, aydınlatma için gereken elektrik enerjisi ihtiyacını azaltır. **Uzay Hissi:** Cam tavanlar, bir mekânın daha geniş ve açık hissetmesine yardımcı olur. **Özelleştirme:** Cam tavanlar, kullanıcının ihtiyaçlarına ve zevklerine göre özelleştirilebilir. Isıtma, UV koruma, renk tonlama gibi özellikler eklenerek mekânın ihtiyaçlarına göre tasarlanabilir.

Sonuç olarak, cam tavan çözümleri, hem fonksiyonel hem de estetik avantajlara sahip olup, mekâna modern ve aydınlık bir atmosfer katmaktadır. Ancak, camın kalitesi, montajın doğruluğu ve kullanılan malzemelerin dayanıklılığı gibi faktörlere dikkat edilmelidir.

## Glass Ceiling

Glass ceiling solutions are modern architectural applications often chosen to create aesthetic, bright, and spacious areas. These solutions allow natural light to enter homes, offices, shopping centers, restaurants, and various other spaces. Especially in locations with a view, glass ceilings provide a panoramic view along the ceiling.

### Features of Glass Ceiling Solutions:

**Flat Glass Ceiling:** Typically featuring a flat structure, these ceilings can be used throughout the entire space or in specific areas.

**Domed Glass Ceiling:** Glass ceilings designed with an inclined or dome shape attract attention as an architectural feature.

**Opening Glass Ceiling:** Glass ceilings that can be opened with motorized or manual systems are ideal when ventilation or fresh air is desired.

### Advantages of Glass Ceiling Solutions:

**Integrated Lighting:** LED lighting or other lighting solutions integrated into glass ceilings create an additional ambiance for nighttime use.

**Natural Light:** Glass ceilings bring abundant natural light into the space, contributing to energy savings and creating a more spacious feeling.

**Aesthetic Appeal:** Modern and stylish, glass ceilings enhance the aesthetic value of the space.

**Panoramic View:** Particularly in areas with natural beauty or city views, glass ceilings offer an uninterrupted panorama.

**Energy Efficiency:** The entry of natural light reduces the need for electrical energy for lighting.

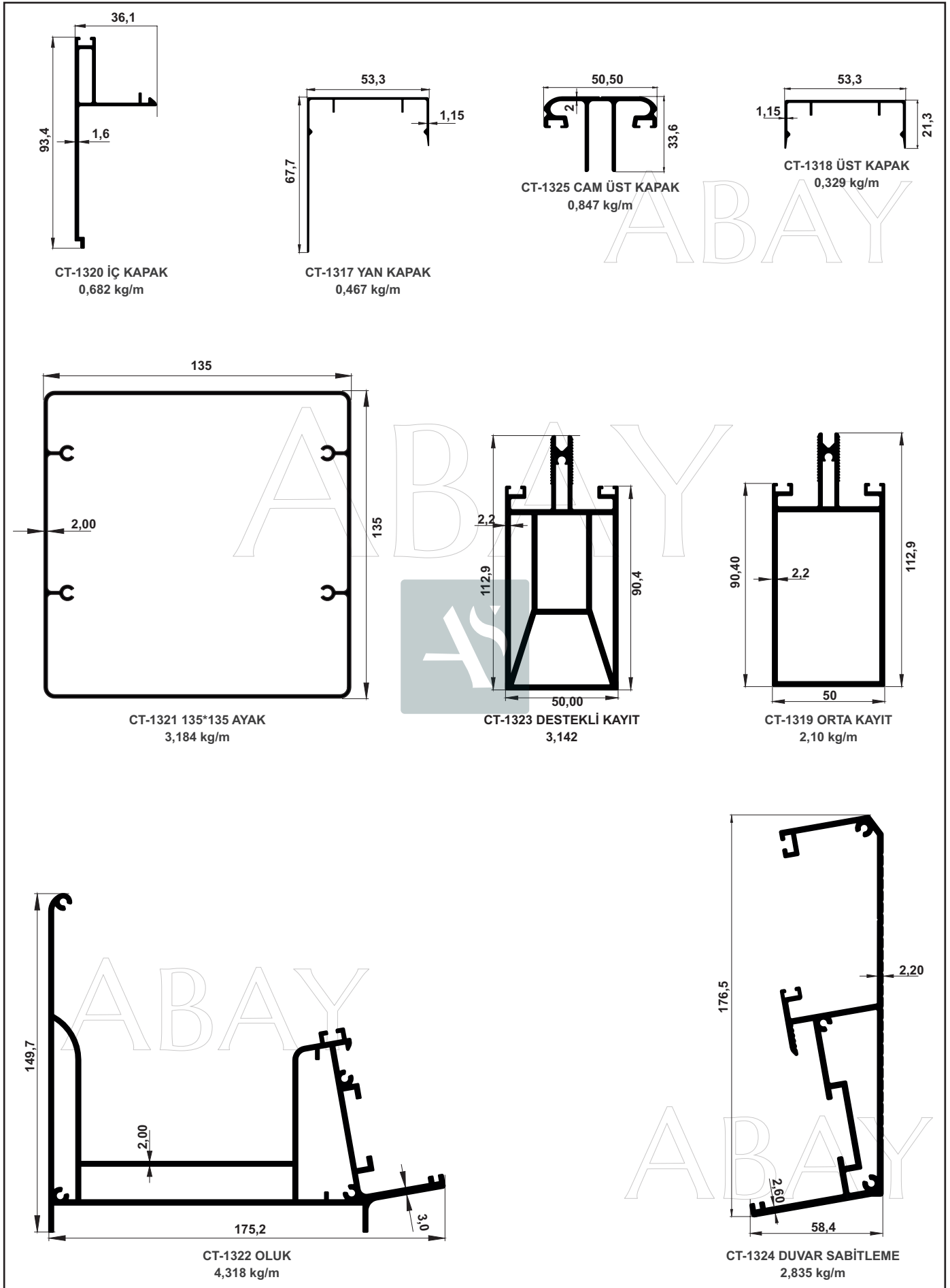
**Sense of Space:** Glass ceilings help a space feel larger and more open.

**Customization:** Glass ceilings can be customized based on user needs and preferences. Features such as heating, UV protection, and color tinting can be added to tailor the design to the space's requirements.

In conclusion, glass ceiling solutions offer both functional and aesthetic advantages, creating a modern and bright atmosphere in a space. However, factors such as the quality of the glass, accuracy of installation, and durability of materials used should be carefully considered.

# CAM ÇATI / KIŞ BAHÇESİ PROFİL

## GLASS CEILING - WINTER GARDEN PROFILES



**UYARI!** Alüminyum profillerin, yukarıda belirtilen birim ağırlıkları yaklaşık olarak hesaplanmıştır. Gerçek birim ağırlıkları, teslimat sırasında yapılan tartım işlemi sonucuna göre hesaplanacaktır.  
**WARNING!** Above mentioned aluminium profiles unit weights have been theoretically calculated. The actual unit weight will be calculated on delivery to put into the invoicing process.

# ZIP PERDE / ZIP BLINDS



## Zip Perde (Dikey)

Zip perde, motorlu bir perde sistemidir ve fermuar benzeri bir yapıya sahiptir. Özellikle rüzgar ve yağış gibi zorlu dış etkenlere karşı dayanıklıdır. Hem iç mekanlarda hem de dış mekanlarda kullanıma uygundur ve geleneksel perde sistemlerine kıyasla daha modern bir seçenektir. Elektrikli veya kumandalı bir sistemle çalıştırılır, bu da kullanım kolaylığı sağlar.

## Zip Perde Avantajları:

**Dayanıklılık:** Özel kumaşları sayesinde aşınma, yırtılma ve zorlu hava koşullarına karşı dirençlidir.

**Isı Yalıtımı:** Kumaşı, iç mekanın ısı kaybını azaltmaya yardımcı olabilir ve bu sayede enerji tasarrufu sağlar.

**Kullanım Kolaylığı:** Motorlu ve kumandalı sistemle çalıştığı için kullanımı son derece kolaydır.

**Estetik Tasarım:** Modern ve şık bir görünüme sahip olan Zip perdeler, mekanlara estetik bir dokunuş katar.

**Uzun Ömürlü:** Kaliteli malzemelerden üretildiği için uzun yıllar boyunca kullanılabilir.

**Fonksiyonellik:** Düz yüzeyi sayesinde mekana tam bir kapanma sağlar ve gerektiğinde tamamen açılarak doğal ışığın içeri girmesine izin verir.

**Bakımın Kolaylığı:** Zip perdeler, temizlenmesi ve bakımı kolay perdelerdir.

**Dış Etkenlere Karşı Koruma:** Özellikle dış mekanlarda kullanıldığında, rüzgar, yağmur ve güneş ışığına karşı ekstra koruma sağlar.

## Tavan Zip Perde (Yatay)

Tavan Zip perde; yaz aylarında güneş ışınlarından korunmak, gölgelendirme istenilen durumlarda cam tavan ve kış bahçelerinin tamamlayıcı bir üründür. Geniş bir kullanım alanına sahip olan tavan zip perde uzaktan kumandalı ve arzu edilen gölgelendirmeyi sağlayan iyi bir alternatiftir. Fermuarlı yapısı uzun yıllar kullanımı sağlar ve bakım maliyetini en aza indirir. Ayrıca zengin kumaş ve profil boya rengi seçenekleri ile yaşam alanınıza estetik bir görünüm kazandırır.

## Zip Blinds (Vertical)

Zip curtain is a motorized curtain system and has a zipper-like structure. It is particularly resistant to harsh external factors such as wind and rain. It is suitable for use both indoors and outdoors and is a more modern option compared to traditional curtain systems. It is operated with an electric or remote control system, which provides ease of use.

## Zip Curtain Advantages:

**Durability:** It is resistant to abrasion, tearing and harsh weather conditions thanks to its special fabrics.

**Heat Insulation:** Its fabric can help reduce heat loss in the interior, thus saving energy.

**Ease of Use:** It is extremely easy to use since it works with a motorized and remote control system.

**Aesthetic Design:** Zip curtains, which have a modern and stylish appearance, add an aesthetic touch to spaces.

**Long-Lasting:** Since they are made of quality materials, they can be used for many years.

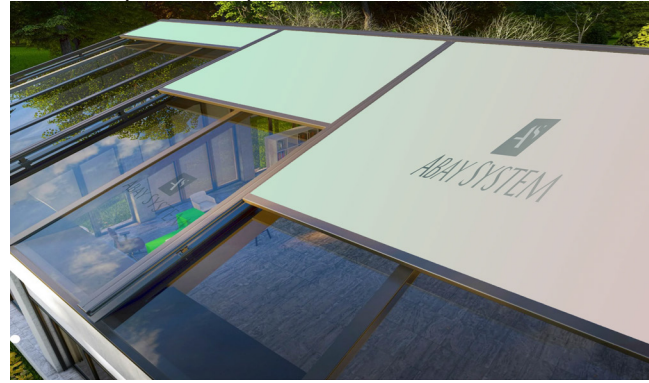
**Functionality:** It provides complete closure to the space thanks to its flat surface and allows natural light to enter by opening completely when necessary.

**Ease of Maintenance:** Zip curtains are curtains that are easy to clean and maintain.

**Protection Against External Factors:** Provides extra protection against wind, rain and sunlight, especially when used outdoors.

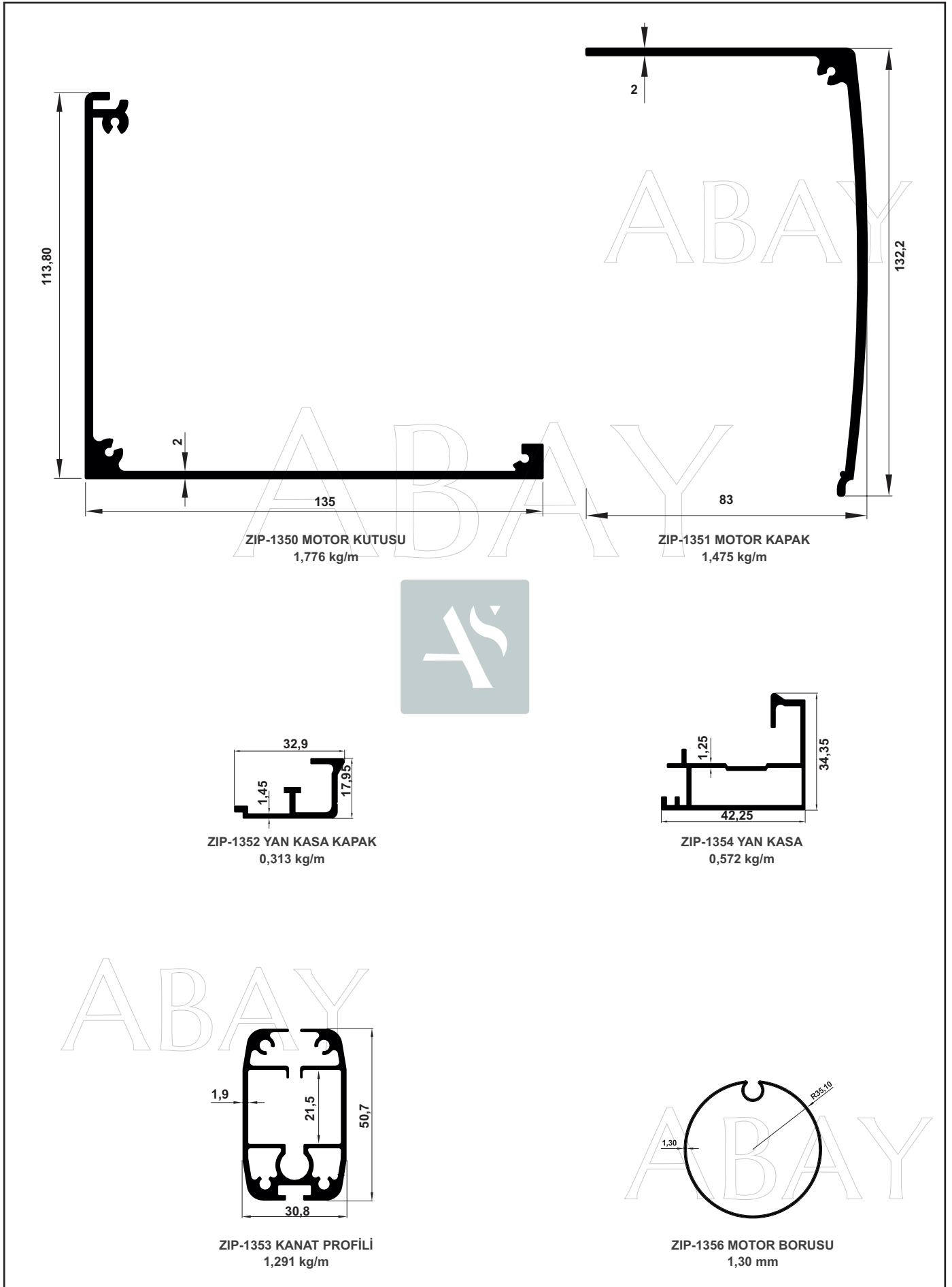
## Ceiling Zip Curtain (Horizontal)

Ceiling Zip curtain; It is a complementary product of glass ceilings and winter gardens in cases where protection from sunlight and shading are desired in the summer months. Ceiling zip curtain, which has a wide area of use, is a good alternative that is remote controlled and provides the desired shading. Its zippered structure ensures long-term use and minimizes maintenance costs. In addition, it gives an aesthetic appearance to your living space with its rich fabric and profile paint color options.

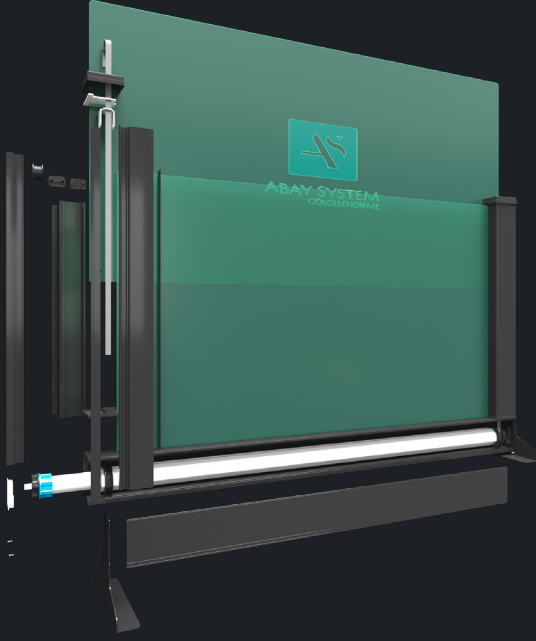


# ZIP PERDE PROFİL

## ZIP BLINDS PROFILES



**UYARI!** Alüminyum profillerin, yukarıda belirtilen birim ağırlıkları yaklaşık olarak hesaplanmıştır. Gerçek birim ağırlıkları, teslimat sırasında yapılan tartım işlemi sonucuna göre hesaplanacaktır.  
**WARNING!** Above mentioned aluminium profiles unit weights have been theoretically calculated. The actual unit weight will be calculated on delivery to put into the invoicing process.



# ABAY

İvedik OSB, Melih Gökçek Blv.  
No:55, 06374 Yenimahalle/Ankara  
+90 532 397 52 06  
+90 312 465 0 777  
[www.abaysystem.com](http://www.abaysystem.com)  
[sales@abaysystem.com](mailto:sales@abaysystem.com)